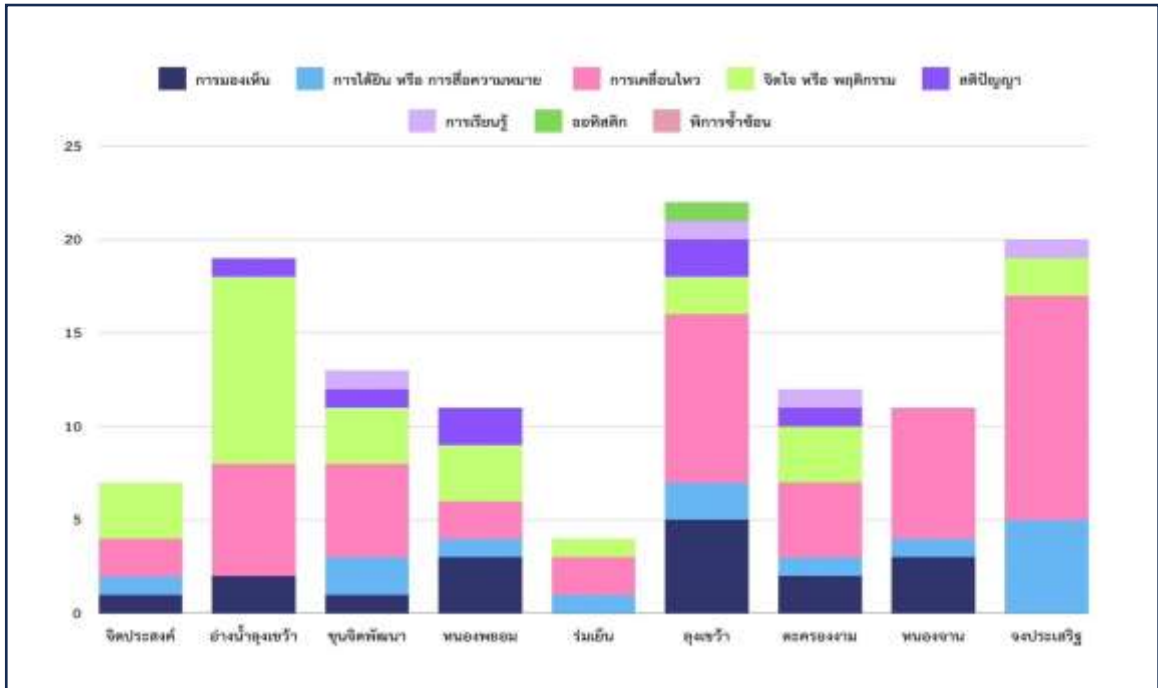


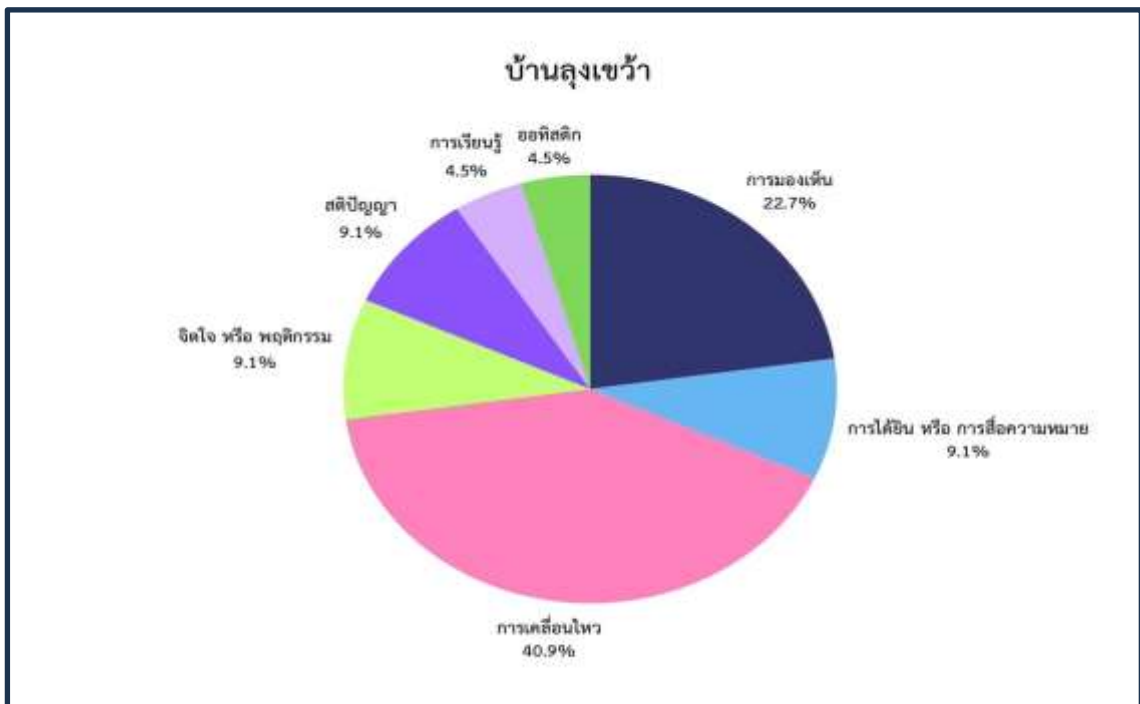
## ฐานข้อมูลผู้พิการรายหมู่บ้าน ตำบลลุงเขว้า ประจำปี ๒๕๖๖

.....

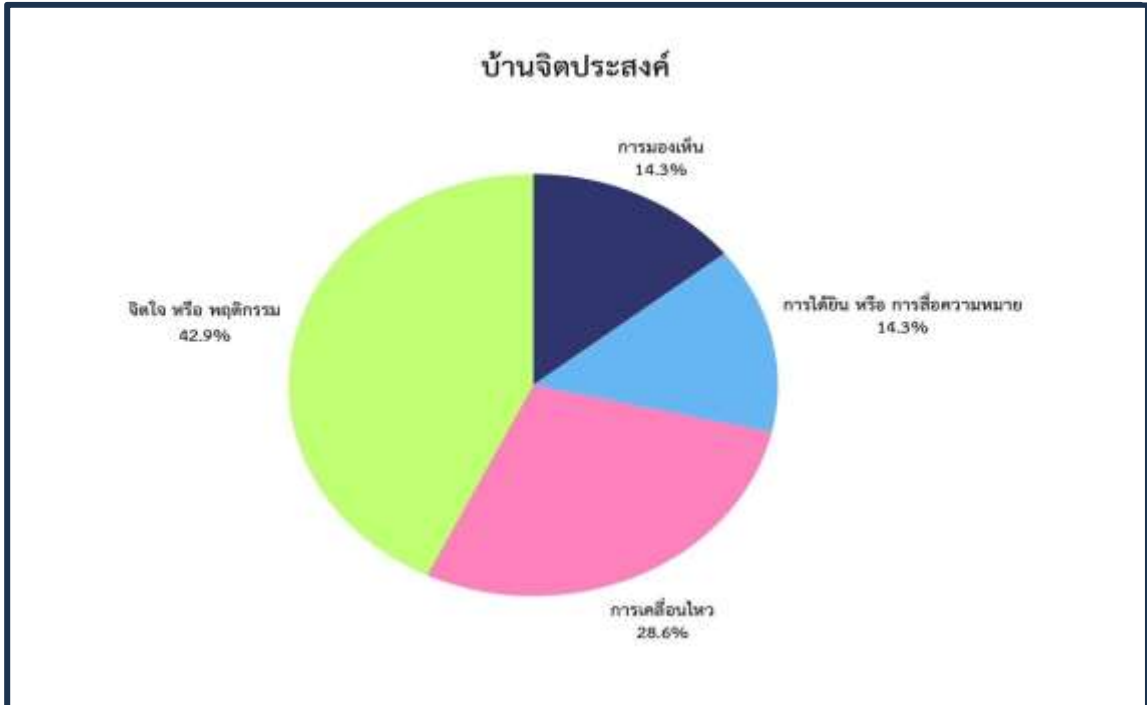
แผนภูมิแสดงฐานข้อมูลผู้พิการภายในตำบลลุงเขว้าแบบจำแนกประเภทความพิการ



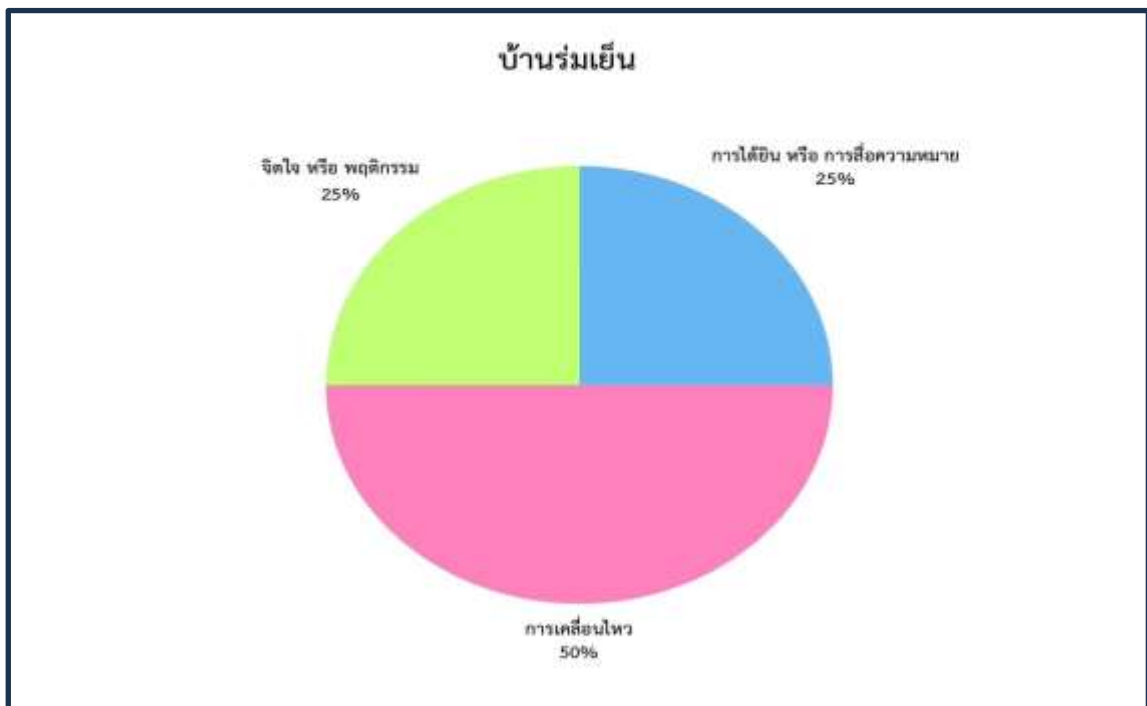
แผนภูมิแสดงฐานข้อมูลผู้พิการภายในตำบลลุงเขว้าแบบจำแนกประเภทความพิการ  
รายหมู่บ้าน



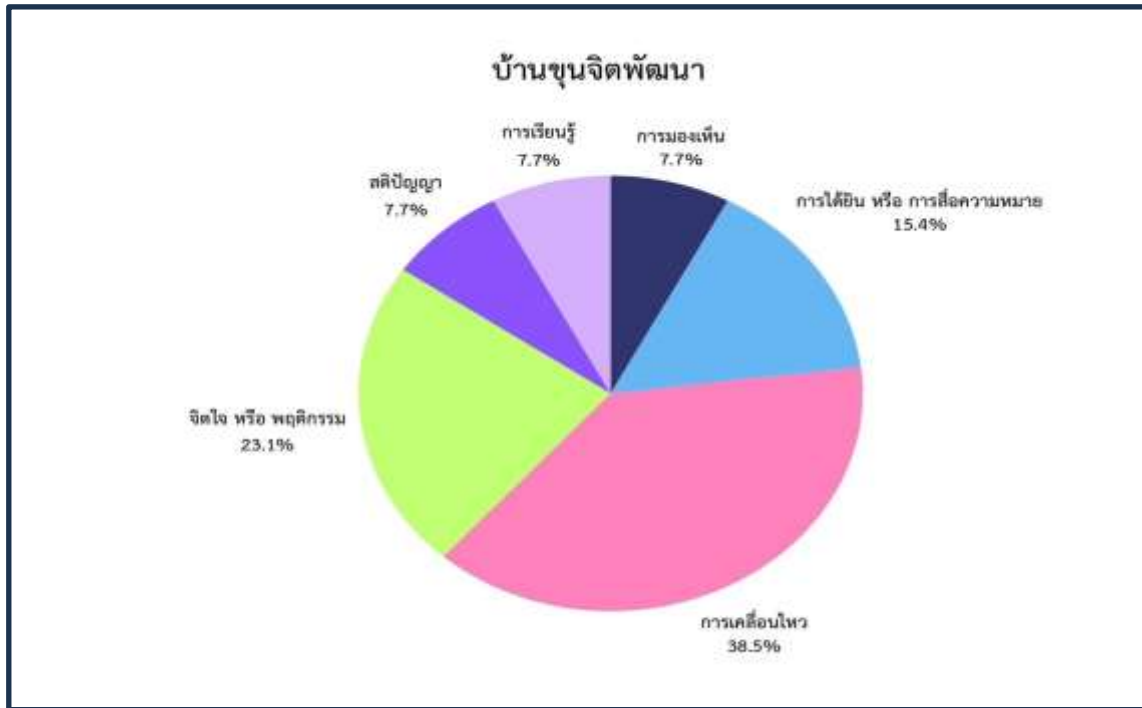
แผนภูมิแสดงฐานข้อมูลผู้พิการภายในตำบลลุงเขว้าแบบจำแนกประเภทความพิการ  
รายหมู่บ้าน



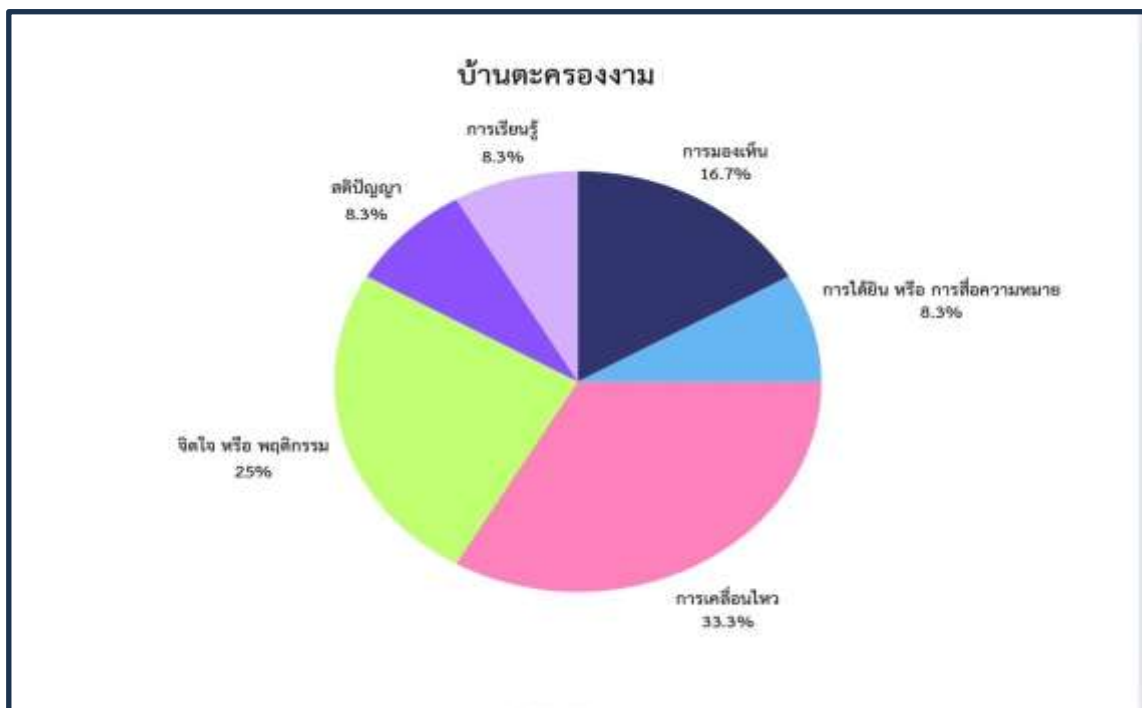
แผนภูมิแสดงฐานข้อมูลผู้พิการภายในตำบลลุงเขว้าแบบจำแนกประเภทความพิการ  
รายหมู่บ้าน



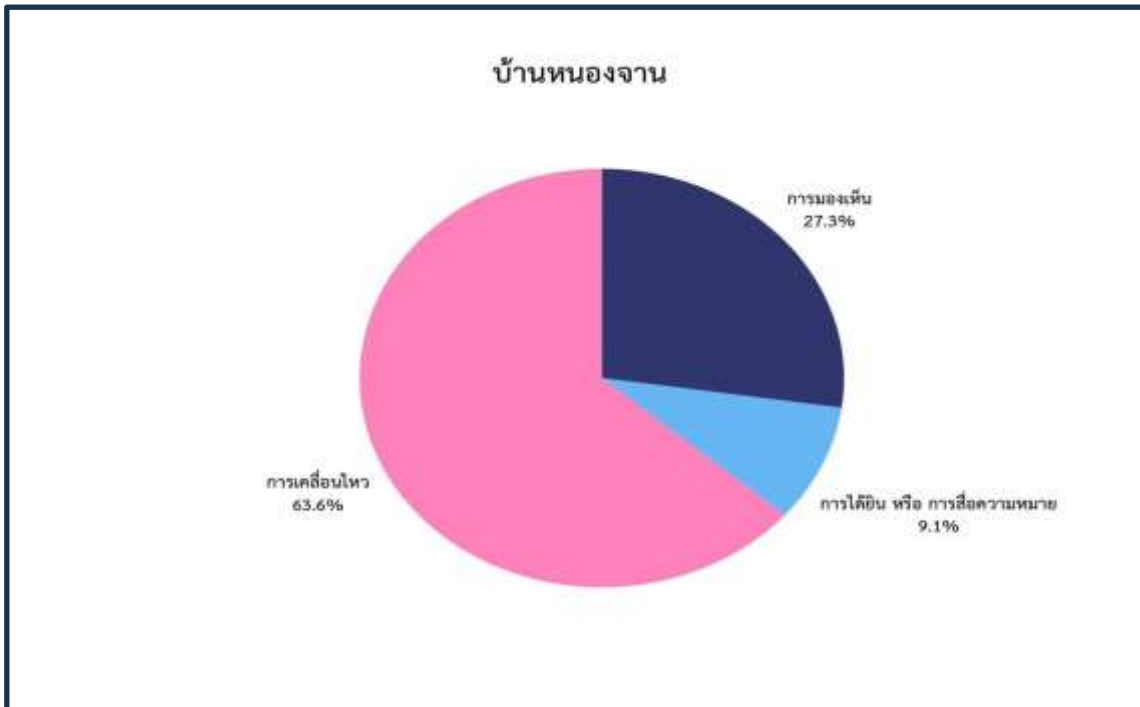
แผนภูมิแสดงฐานข้อมูลผู้พิการภายในตำบลลุงเขว้าแบบจำแนกประเภทความพิการ  
รายหมู่บ้าน



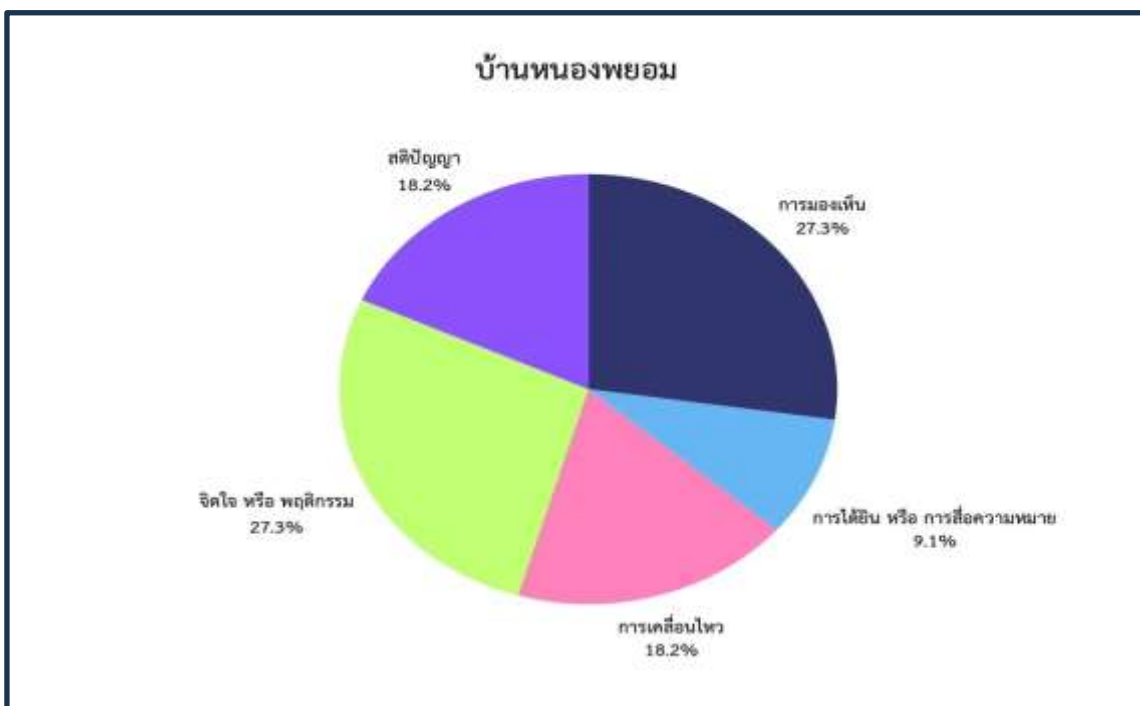
แผนภูมิแสดงฐานข้อมูลผู้พิการภายในตำบลลุงเขว้าแบบจำแนกประเภทความพิการ  
รายหมู่บ้าน



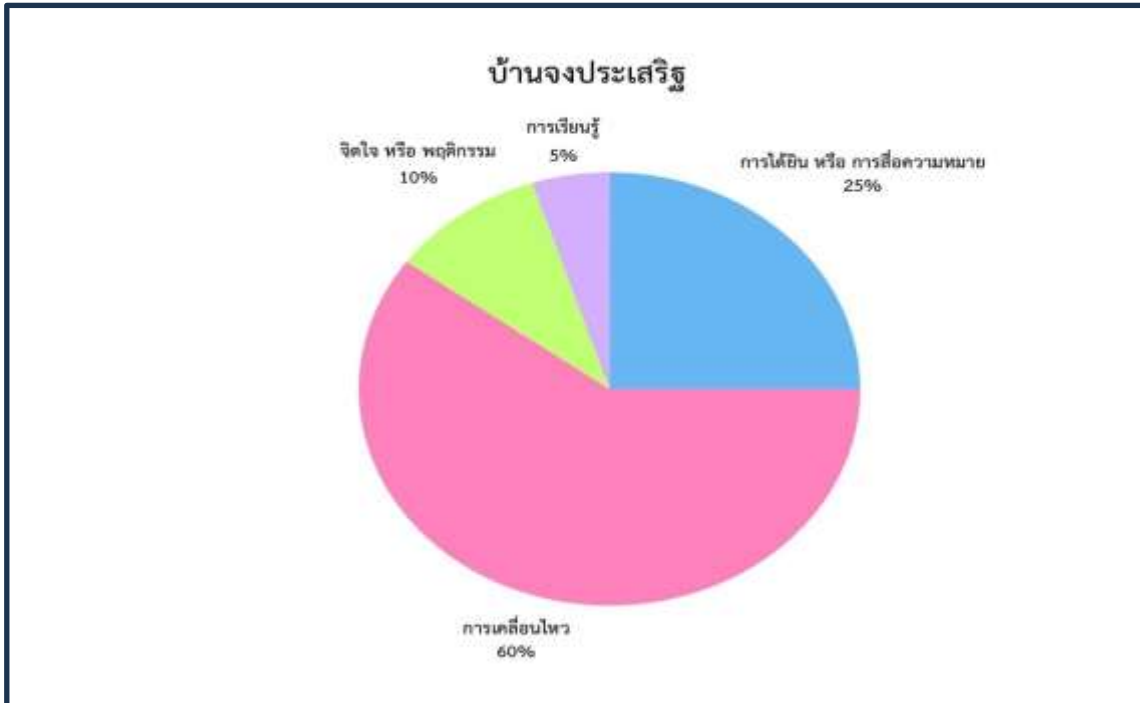
แผนภูมิแสดงฐานข้อมูลผู้พิการภายในตำบลลุงเขว้าแบบจำแนกประเภทความพิการ  
รายหมู่บ้าน



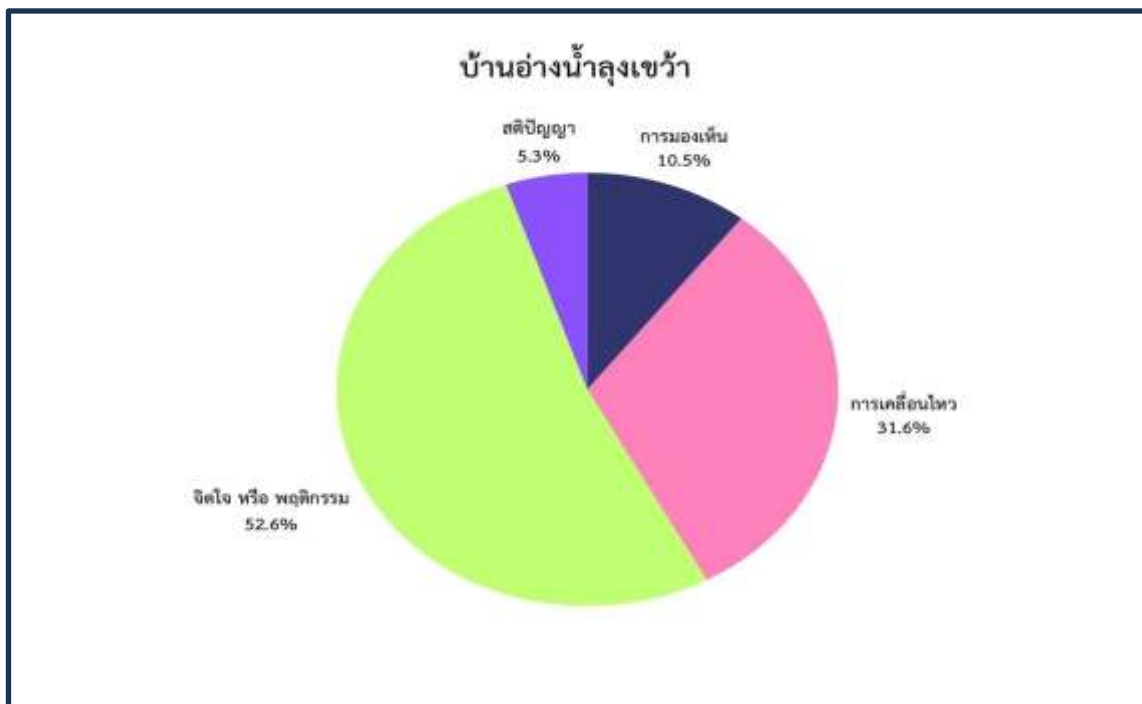
แผนภูมิแสดงฐานข้อมูลผู้พิการภายในตำบลลุงเขว้าแบบจำแนกประเภทความพิการ  
รายหมู่บ้าน



แผนภูมิแสดงฐานข้อมูลผู้พิการภายในตำบลลุงเขว้าแบบจำแนกประเภทความพิการ  
รายหมู่บ้าน



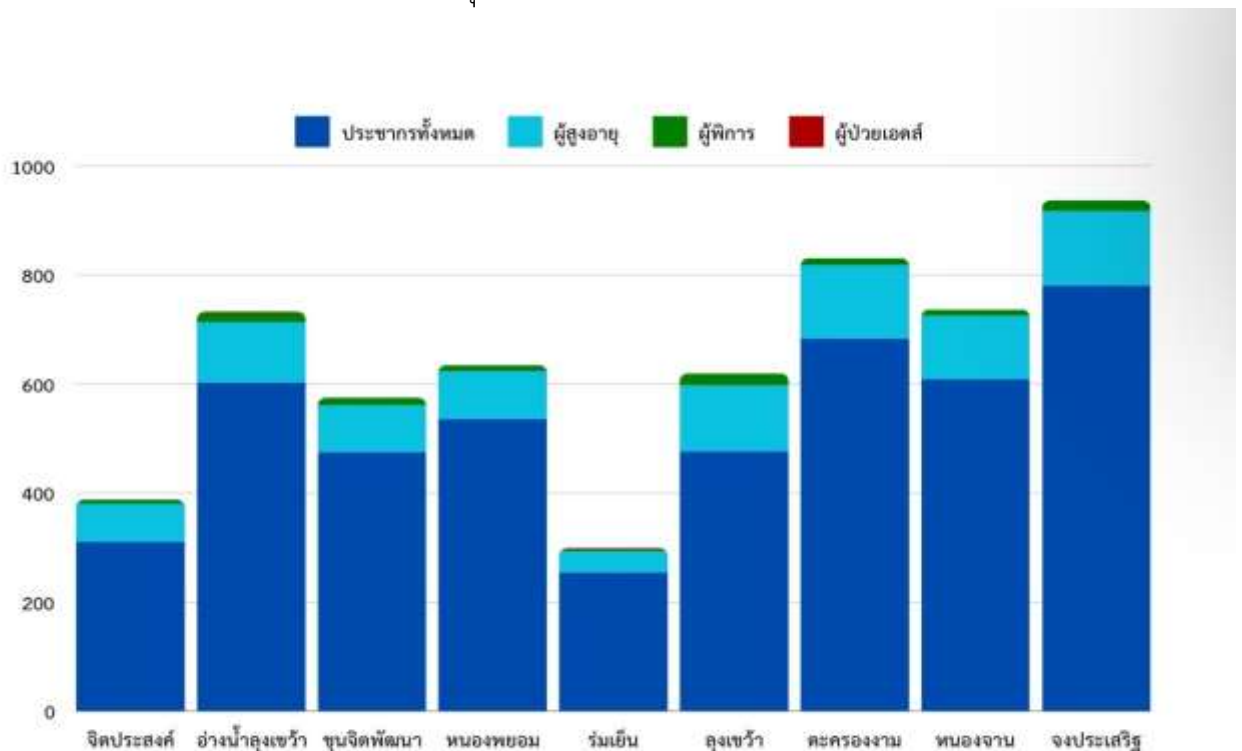
แผนภูมิแสดงฐานข้อมูลผู้พิการภายในตำบลลุงเขว้าแบบจำแนกประเภทความพิการ  
รายหมู่บ้าน



## ข้อมูลประชากรผู้สูงอายุและผู้พิการตำบลลุงเขว้ารายหมู่บ้าน ประจำปี ๒๕๖๖

หมู่บ้าน	ประชากรทั้งหมด	ผู้สูงอายุ	คิดเป็นร้อยละ	ผู้พิการ	คิดเป็นร้อยละ	ผู้ป่วยเอดส์	คิดเป็นร้อยละ
			ของจำนวนประชากร		ของจำนวนประชากร		ของจำนวนประชากร
หมู่ที่ ๑ บ้านจิตประสงค์	๓๑๐	๗๑	๒๒.๙	๗	๒.๒๖	๐	๐
หมู่ที่ ๒ บ้านอ่างน้ำลุงเขว้า	๖๐๓	๑๑๐	๑๘.๒๕	๑๙	๓.๑๕	๑	๐.๑๗
หมู่ที่ ๓ บ้านขุนจิตพัฒนา	๔๗๔	๘๘	๑๘.๕๗	๑๓	๒.๗๕	๐	๐
หมู่ที่ ๔ บ้านหนองพยอม	๕๓๖	๘๘	๑๖.๒๔	๑๑	๒.๐๖	๐	๐
หมู่ที่ ๕ บ้านร่มเย็น	๒๕๔	๓๙	๑๕.๓๖	๔	๑.๕๘	๒	๐.๗๙
หมู่ที่ ๖ บ้านลุงเขว้า	๔๗๖	๑๒๒	๒๕.๖๓	๒๒	๔.๖๓	๑	๐.๒๑
หมู่ที่ ๗ บ้านตะครองงาม	๖๘๓	๑๓๖	๑๙.๙๒	๑๑	๑.๖๑	๑	๐.๑๕
หมู่ที่ ๘ บ้านหนองจาน	๖๐๙	๑๑๖	๑๙.๐๕	๑๒	๑.๙๗	๐	๐
หมู่ที่ ๙ บ้านจงประเสริฐ	๗๘๑	๑๓๖	๑๗.๔๒	๒๐	๒.๕๖	๐	๐
<b>รวม</b>	<b>๔๗๒๖</b>	<b>๙๐๖</b>	<b>๑๙.๑๗</b>	<b>๑๑๙</b>	<b>๒.๕๒</b>	<b>๕</b>	<b>๐.๑๑</b>

แผนภูมิเปรียบเทียบจำนวนประชากรผู้สูงอายุ ผู้พิการและผู้ป่วยเอดส์  
ตำบลลุงเขว้า ประจำปี ๒๕๖๖



ข้อมูลประชากรผู้สูงอายุและผู้พิการตำบลลุงเขว้าแบ่งตามช่วงอายุ  
ประจำปี ๒๕๖๖

ประเภท								
ผู้สูงอายุ					ผู้ป่วยเอดส์	ผู้พิการ		
60 - 69	70 - 79	80 - 89	>=90	รวม		<18	>=18	รวม
514	242	84	18	858	4	4	115	119

ข้อมูลประชากรผู้สูงอายุแบ่งตามช่วงอายุรายหมู่บ้าน  
ประจำปี ๒๕๖๖

อปท.	ช่วงอายุ				รวม ทั้งสิ้น	
	๖๐-๖๙	๗๐-๗๙	๘๐-๘๙	๙๐ ปีขึ้นไป		
ตำบลลุงเขว้า						
หมู่ที่ ๑	บ้านจิตประสงค์	๓๖	๒๕	๗	๑	๖๙
หมู่ที่ ๒	บ้านอ่างน้ำลุงเขว้า	๖๔	๒๗	๘	๑	๑๐๐
หมู่ที่ ๓	บ้านขุนจิตพัฒนา	๕๑	๒๒	๙	๓	๘๕
หมู่ที่ ๔	บ้านหนองพยอม	๕๔	๒๐	๗	๕	๘๖
หมู่ที่ ๕	บ้านร่มเย็น	๒๖	๖	๒	๔	๓๘
หมู่ที่ ๖	บ้านลุงเขว้า	๗๔	๓๐	๘	๒	๑๑๔
หมู่ที่ ๗	บ้านตะครองงาม	๗๐	๔๓	๑๒	๑	๑๒๖
หมู่ที่ ๘	บ้านหนองจาน	๖๔	๒๗	๑๘	๑	๑๑๐
หมู่ที่ ๙	บ้านจงประเสริฐ	๗๕	๔๒	๑๓	๑	๑๓๑
ยอดรวม ทั้งสิ้น		๕๑๔	๒๔๒	๘๔	๑๙	๘๕๙